

6.

BEBOUWINGSRICHTLIJNEN FASE 2 NAGTEGAEL TE BEILEN

1. Karakteristiek

- Als referentie dienen de villa's uit de 20'er en 30'er jaren.
- Kleur- en materiaal gebruik onder regie van de coördinerend architect, in overeenstemming met de overige woningen.
- De woningen dienen met de voorgevel naar de weg georiënteerd te zijn

2. Architectuur

- De beoogde architectuur uit zich in o.a.:
 - Royale dakoverstekken, minimaal ½ meter;
 - Verbijzondering van entreepartijen;
 - Bijzondere kozijnvormen, plaatsing en / of details;
 - Fraaie metselwerkdetailleringen met rollagen, afwijkend voegwerk e.d.;
 - Goed vormgegeven dakranden, lijsten en boeiboorden afgewerkt met een zinken kraal;
 - Forse houtafmetingen voor kozijnen – ramen (90mmx114mm), eventueel naar binnen draaiend.
- Zie voor de beoogde detaillering de bijgevoegde principedetails;
- Bij hoekwoningen verhoogde hoekaccenten toepassen en woning als met twee voorgevels beschouwen.
- Platte daken en gesegmenteerde erkers zijn niet toegestaan. In overleg met de coördinerend architect zijn platte daken als dakterras mogelijk voor wat betreft de hoofdgebouwen.

Er dient te worden gestreefd naar afstemming met de verdere bouwplannen qua kleurstelling en materiaaltoepassingen. Dit onder regie van de coördinerend architect.

3. Kavelkenmerken kavels 11 t/m 16

Als bijlage is een tekening bijgevoegd waarop het bouwblok is aangegeven waarbinnen de woning dient te worden gebouwd.

Materiaal en kleurgebruik

- Bakstenen gevels + rollagen + plinten:
 - Kooy WF HV paars code 194 P
 - Kooy WF HV, warmrood code 93 N
- Baksteen plint + rollagen en/of accenten: Kooy WF HV, zwart code 163P
- Voegwerk: schaduwvoeg, verdiepte voeg
- Voegkleur: Fabrikant Beamix type 374 of gelijkwaardig.
- Dakpan: Keramische pan Limburg blauwgrijs / zwart Kooy code 33427 / 33428
- Houtwerk: wit RAL 9001 / voordeur en garagedeur grachtengroen RAL 6009, alle overige draaiende delen wit RAL 9001 of RAL 6009.
- Dakgoten, kralen en regenpijpen: zink.
- (Aluminium) daktrimmen, betonwerk in de gevels en kunststof kozijnen zijn uitgesloten.
- Een gecombineerde doorvoer van afvoerkanalen of plaatsing van de afvoerkanalen in het dakvlak aan de achterzijde van de woning is vereist.
- Indien er ventilatieroosters / zonnepanelen worden toegepast dienen deze in de achtergevel van de woning te worden geplaatst.

Dakvorm, hoogte, afmetingen, rooilijn

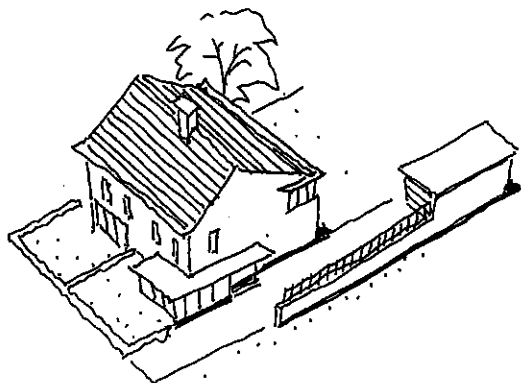
- Hoofdvorm: vors, enkelvoudig bouwvolume
- Hoofdmassa: Langskap, schildkap of villakap, evenwijdig aan de straat met een overwegend hoge gootlijn
- 2 bouwlagen + kap, hellingshoek 20 – 35 graden
- Goothoogte: 5,10 m (waarbij vrijstelling mogelijk is tot 5,60m)
- Max. hoogte: 11 m
- Voorgevelrooilijn: 5 m uit perceelsgrens

Monsters van de stenen en dakpannen zijn te bezichtigen bij Hup & Fidom makelaardij te Beilen. Deze kunnen rechtstreeks bij de fabriek worden ingekocht. Voor het gehele plan zijn concurrerende prijzen afgesproken.

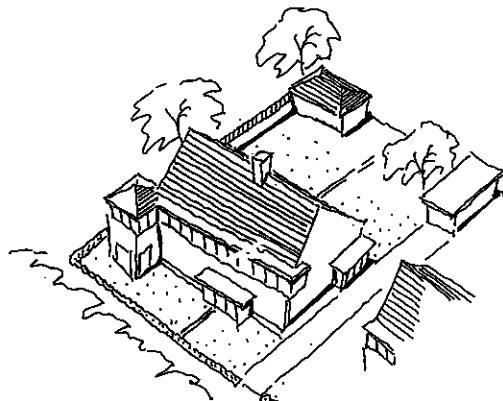
Voor meer informatie kunt u contact opnemen met onderstaand contactpersoon.

Kooy Baksteencentrum
De heer Th.H. van Hesteren (Thom)
Rembrandtlaan 38
3733 BJ Bilthoven
tel: 030 - 2286141
fax: 030-2287634

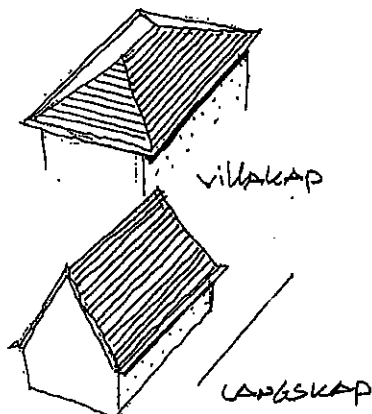
4. Dakvormen



figuur 1 - langskap



figuur 2 -wonen op de hoek, hoekaccenten (2 voorgevels)



figuur 3 - villakap, langskap

5. Bouwgrens

- Zie bijlage: 'Toelichting bij de voorschriften bestemmingsplan Nagtegael'.

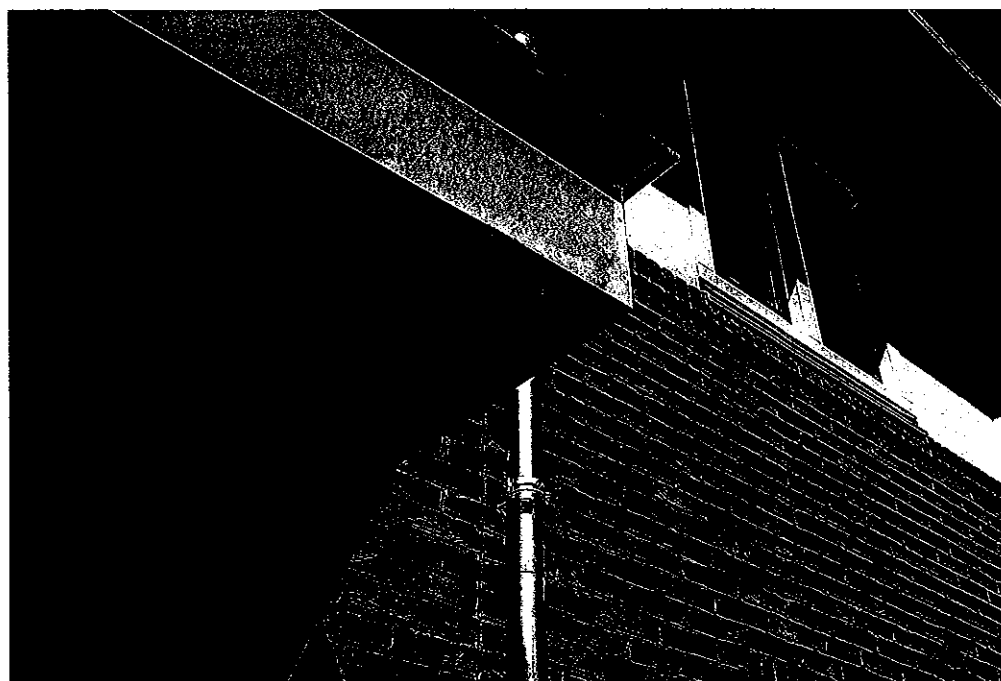
6. Erfafscheidingen / drainage

- 6.1. Zie bijlage: 'Richtlijnen erfafscheidingen'.
- 6.2. Zie bijlage: 'Richtlijnen bodem, drainagevoorzieningen'.

7. Algemene referentiebeelden / Principedetails

De navolgende referentiebeelden geven een sfeer, kwaliteit en karakteristiek weer van het gewenste algemene beeld in het plan Nagtegael. Zij zijn dus geen exacte weergave van het verlangde in het plan Nagtegael. Het doel is met deze foto's het verlangde woningbeeld weer te geven en niet om deze te kopiëren t.b.v. de ontwerpen voor de particuliere kavels. In hoofdstuk is 3 is, indien gewenst, per zone een meer specifieke karakteristiek weergegeven

Principedetails

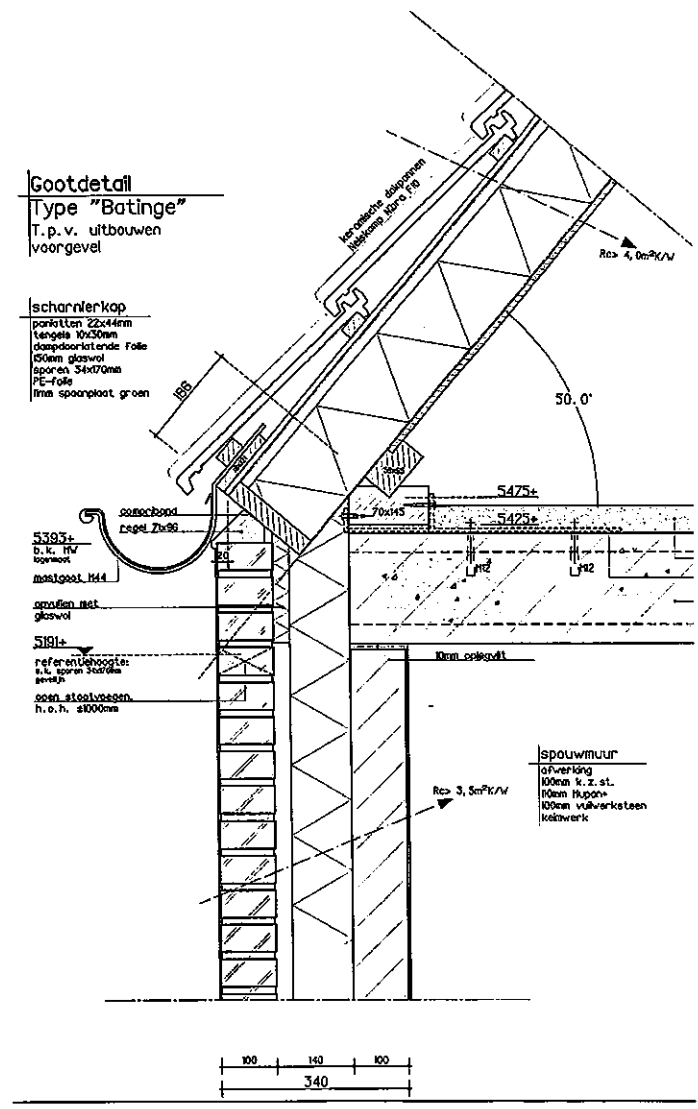


Gootdetail
 Type "Batinge"
 T.p.v. uitbouwen
 voorgevel

Scharnierkap
 panrollen 22x44mm
 lengte 10x50mm
 glasdichtende folie
 050mm glaswol
 sporen 3x070mm
 PE-folie
 film spaarplaat groen

5395+
 b. k. iv
 toerwout
 nastigool H44
 sproden met
 glaswol
 5181+
 referentiehoogte:
 s.t. sporen 3x070mm
 scharnier
 open steelvoegen
 h.o.h. 3100mm

Spuwmuur
 afwerking
 100mm k.z.st.
 100mm huppen-
 100mm vulverkteen
 ketwerk

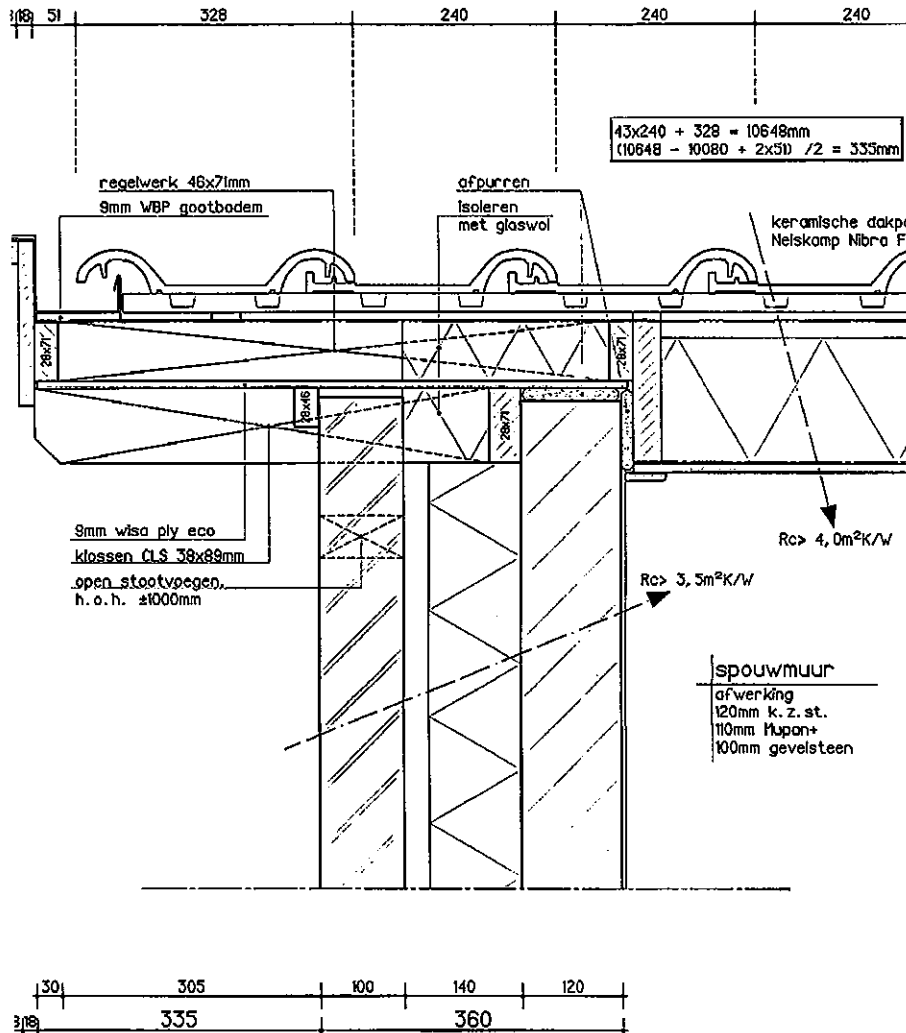




Dakranddetail
Type "Klencke"

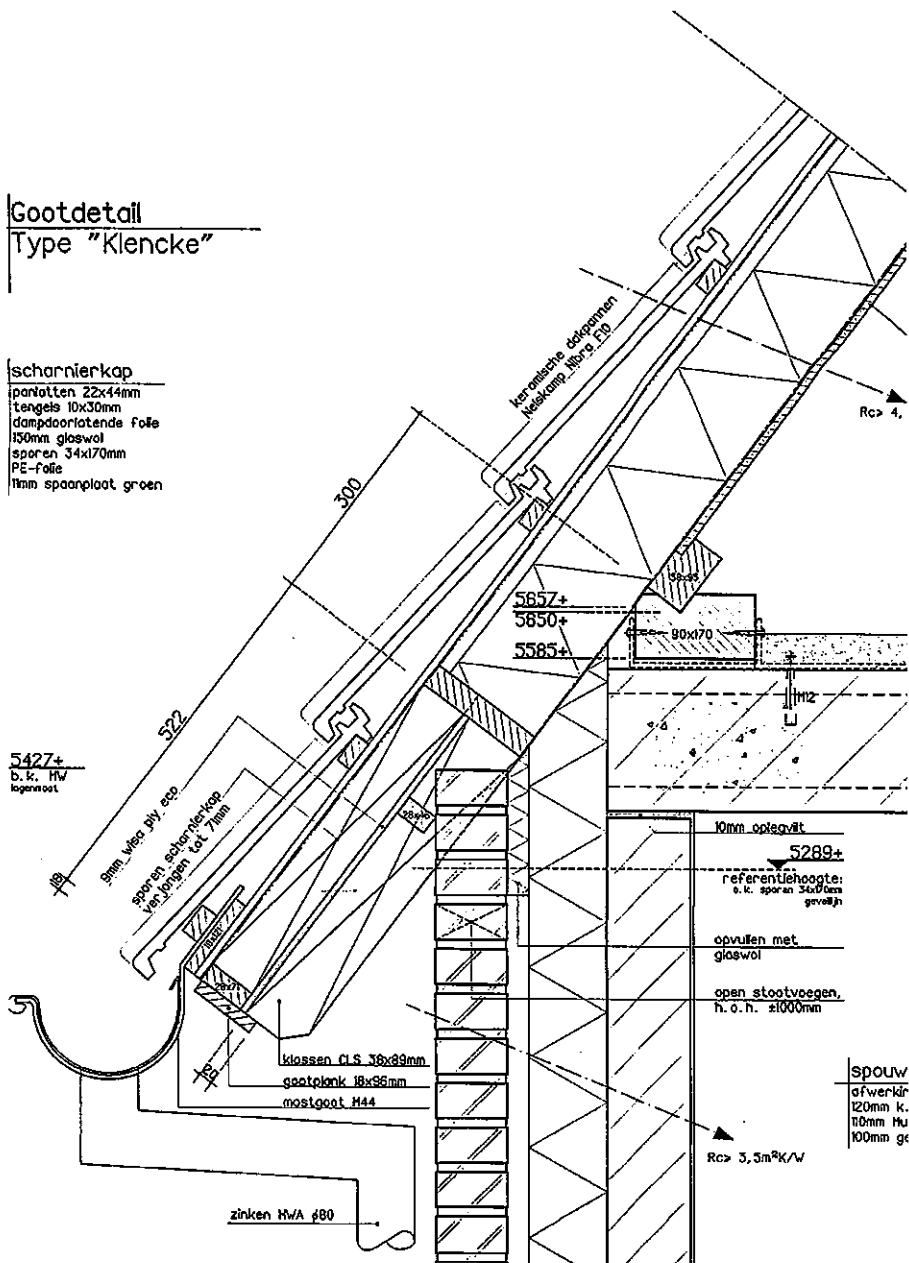
goot
titaan-zink,
ca. 400mm breed
profielaf 28x28mm
gootplank 18x196mm

scharnierkap
panlatten 22x44mm
tengels 10x30mm
dampdoorlatende
150mm glaswol
sporen 34x170mm
PE-folie
11mm spaanplaat g



Gootdetail
Type "Klencke"

scharnierkap
 panelen 22x44mm
 tengels 10x30mm
 dampdoortlatende folie
 150mm glaswol
 sporen 34x170mm
 PE-folie
 11mm spaanplaat groen



Referentiebeelden





